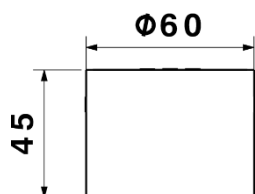


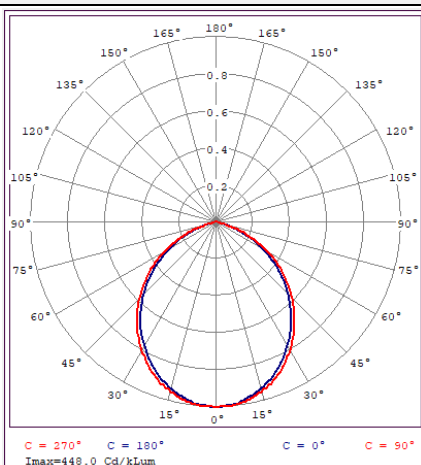
SH-2017



شماتیک



پخش نوری



مشخصات مکانیکی

درجه آب بندی	IP4X
جنس بدنه	آلومینیوم
جنس لنز	-
جنس خارجی ترین جدار نور گذر	پلی استایرن
نوع پوشش	رنگ الکترواستاتیک
RAL رنگ	9005-9016-9070
محدوده دمای کارکرد	-20/+40 °C
بیشینه رطوبت مجاز کارکرد	80 %
جنس سیم/کابل	
نوع ترمینال	نمره ۶ دو خانه فشاری
نوع نصب	روکار
نحوه ی نصب	پیچ و رولپلاک
وزن کامل	100 Gr
نوع بسته بندی	نایلکس و کارتن
ابعاد جعبه	67x67x57 mm
ابعاد کارتن	29x22x14 cm
استاندارد تولید	IEC 60598

مشخصات الکتریکی

نوع منبع نور	LED
نوع مدول	DOB
تعداد LED های بکار رفته در مدول	15
توان مصرفی	7 w
جریان ورودی مصرفی	60 mA
محدوده ولتاژ ورودی	200-240 VAC
محدوده فرکانس ورودی	50-60 Hz
ضریب توان (PF)	0.56
اعوجاج هارمونیک سیستم (THD)	130 %
کلاس حفاظتی در برابر شوک الکتریکی	CLASS I
راندمان دراپرور	%
فلیکر	FREE FLICKER

مشخصات نوری

شار نوری (LM)	350
بهره نوری (LM/W)	50
دمای رنگ اسمی (CCT)	3000-4000 k
شاخص نمود رنگ (CRI)	80 <
رواداری مختصات رنگ (SDCM)	3 >
زاویه پخش نور	100 °