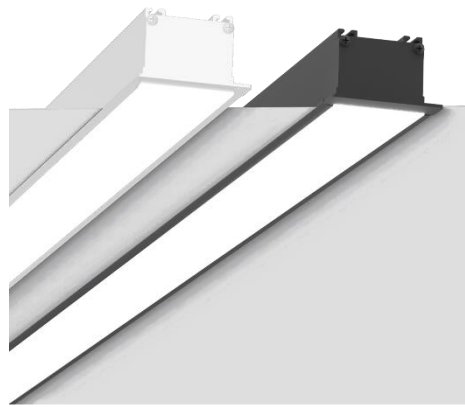
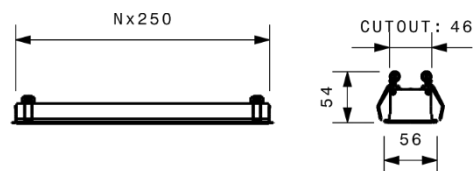


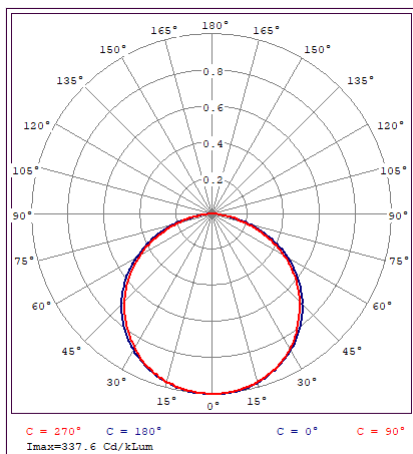
SH-1813



شماتیک



پخش نوری



مشخصات مکانیکی

| | |
|-------------------|-----------------------------|
| IP4X | درجه آب بندی |
| آلومینیوم | جنس بدنه |
| - | جنس لنز |
| پلی کربنات | جنس خارجی ترین جدار نور گذر |
| رنگ الکترواستاتیک | نوع پوشش |
| 9016-9005 | رنگ RAL |
| -20/+40 °C | محدوده دمای کارکرد |
| 80 % | بیشینه رطوبت مجاز کارکرد |
| افشان 3x0.5 | جنس سیم/کابل |
| نمره ۶ سه خانه | نوع ترمینال |
| توکار | نوع نصب |
| بست فنری | نحوه ی نصب |
| 1000 Gr | وزن کامل |
| نایلکس و جعبه | نوع بسته بندی |
| 60x45x150 mm | ابعاد جعبه |
| 106x21.5x20.5 cm | ابعاد کارتن |
| IEC 60598 | استاندارد تولید |

مشخصات الکتریکی

| | |
|--------------|-----------------------------------|
| LED | نوع منبع نور |
| DOB | نوع مدول |
| 2x54 | تعداد LED های بکار رفته در مدول |
| 36 w/M | توان مصرفی |
| 300 mA | جریان ورودی مصرفی |
| 200-240VAC | محدوده ولتاژ ورودی |
| 50-60Hz | محدوده فرکانس ورودی |
| 0.60 | ضریب توان (PF) |
| 140% | اعوجاج هارمونیک سیستم (THD) |
| CLASS I | کلاس حفاظتی در برابر شوک الکتریکی |
| % | راندمان دراپرور |
| FREE FLICKER | فلیکر |

مشخصات نوری

| | |
|--------------|---------------------------|
| 2700 | شار نوری (LM) |
| 75 | بهره نوری (LM/W) |
| 3000k-4000 k | دمای رنگ اسمی (CCT) |
| 80 < | شاخص نمود رنگ (CRI) |
| 3 > | رواداری مختصات رنگ (SDCM) |
| 100 ° | زاویه پخش نور |