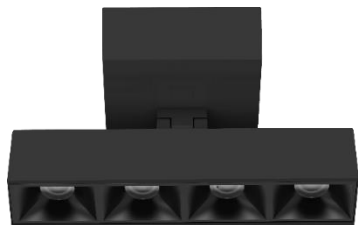
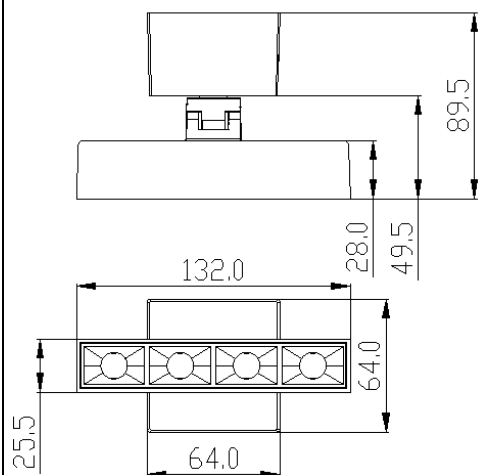


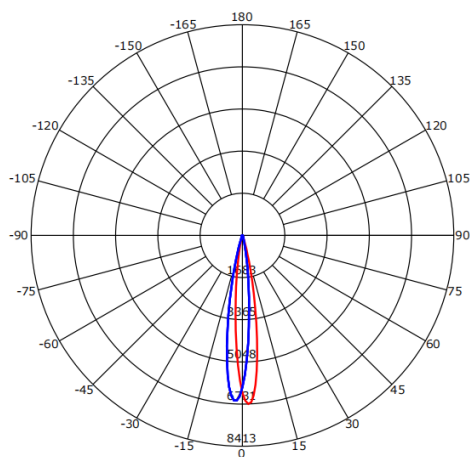
SH-XT304M-8W



شماتیک



پخش نوری



مشخصات مکانیکی

IP 20	درجه آب بندی
آلومینیوم دایکست	جنس بدنه
-	جنس لنز
-	جنس خارجی ترین جدار نور گذر
-	نوع پوشش
-	RAL رنگ
(-10°C~45°C)	محدوده دمای کارکرد
-	بیشینه رطوبت مجاز کارکرد
-	جنس سیم/کابل
-	نوع ترمینال
روکار	نوع نصب
-	نحوه ی نصب
-	وزن کامل
-	نوع بسته بندی
-	ابعاد جعبه
-	ابعاد کارتن
-	استاندارد تولید

مشخصات الکتریکی

OSRAM	نوع منبع نور
-	نوع مدول
-	تعداد LED های بکار رفته در مدول
8w	توان مصرفی
550mA	جریان ورودی مصرفی
10-13V	محدوده ولتاژ ورودی
-	محدوده فرکانس ورودی
-	ضریب توان (PF)
-	اعوجاج هارمونیک سیستم (THD)
-	کلاس حفاظتی در برابر شوک الکتریکی
-	راندمان دراپرور
-	فلیکر

مشخصات نوری

640 لومن	(LM)	شار نوری
80	(LM/W)	بهره نوری
3000K/4000K/5000K	(CCT)	دمای رنگ اسمی
80<Ra	(CRI)	شاخص نمود رنگ
-	(SDCM)	رواداری مختصات رنگ
-		زاویه پخش نور