



نام محصول: چراغ سقفی 4416

کد محصول: 0204901



شرکت شعاع الکتریک

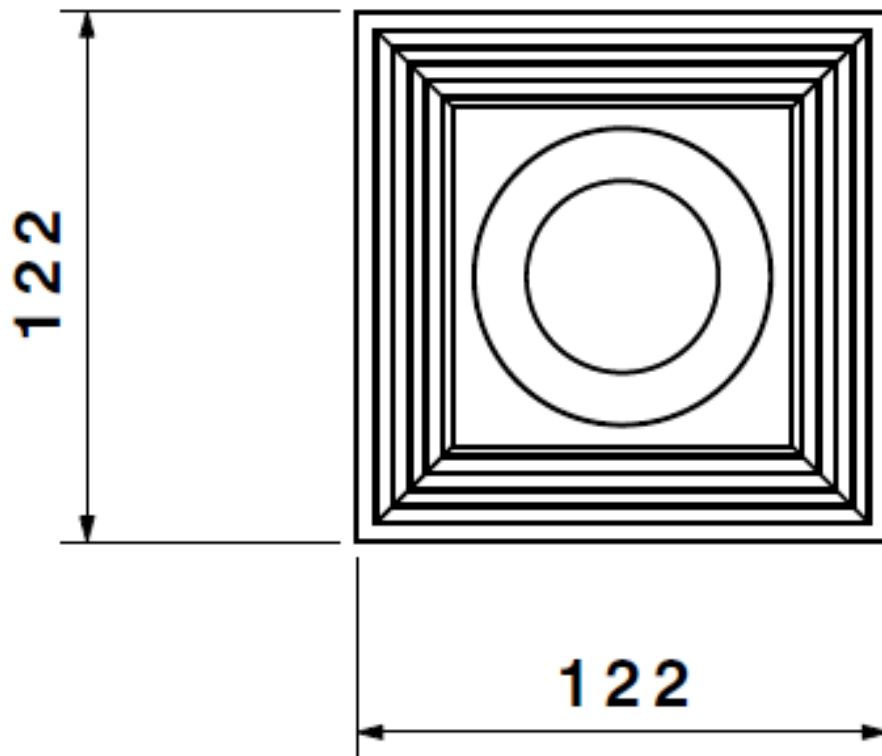
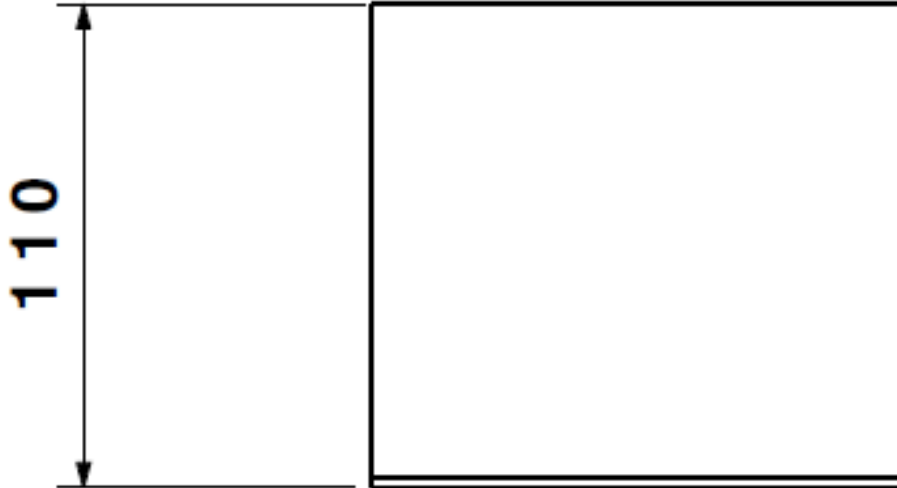
نام محصول: چراغ سقفی روکار 4416

کد محصول: 0204901

مشخصات فنی محصول

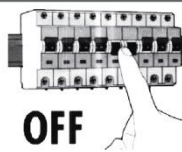
مشخصات الکتریکی		مشخصات مکانیکی	
LED	نوع منبع نور	IP4x	درجه آب بندی
SMD	نوع مدول	آلومینیوم	جنس بدنه
GU10	نوع سرپیچ	پلی کربنات	جنس لنز
7 w	توان مصرفی	پلی کربنات	جنس خارجی ترین جدار نورگذر
60 mA	جریان ورودی مصرفی	ABS	جنس رفلکتور
195-240 VAC	محدوده ولتاژ ورودی	رنگ الکترواستاتیک	نوع پوشش
50-60 Hz	محدوده فرکانس ورودی	9016-9005	رنگ RAL
0.63	ضریب توان (PF)	-20/+50 °C	محدوده دمای کارکرد
100 %	اعوجاج هارمونیک سیستم (THD)	80 %	بیشینه رطوبت مجاز کارکرد
Class I	کلاس حفاظتی در برابر شوک الکتریکی	-	نوع سیم/کابل
%	راندمان درایور	نمره 6 سه خانه	نوع ترمینال
FREE FLICKER	فلیکر	روکار	نوع نصب
مشخصات نوری		پیچ و رول پلاک	نحوه ی نصب
400	شار نوری (LM)	600 gr	وزن کامل
60	بهره نوری (LM/W)	نایلکس و کارتن	نوع بسته بندی
3000,4000,6000 K	دمای رنگ اسمی (CCT)	130x130x120 mm	ابعاد جعبه
80 <	شاخص نمود رنگ (CRI)	41x28x37.5 cm	ابعاد کارتن
3 >	رواداری مختصات رنگ (SDCM)	IEC 60598	استاندارد تولید
100 °	زاویه پخش نور		

نقشه شماتیک





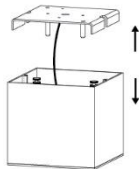
راهنمای نصب چراغ SH-4416



ابتدا از قطع بودن برق اطمینان حاصل فرمایید.

Make sure the main power is switched off before installation.

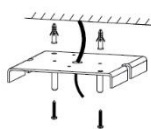
۱



سپس مطابق تصویر کفی را از بدنه جدا نمایید.

Detach the base plate from the body.

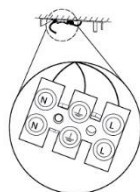
۲



مطابق تصویر کابل انتظار را از سوراخ کفی عبور داده و کفی را در محل مورد نظر نصب نمایید.

Run the cable through the hole and then screw the base plate to the surface.

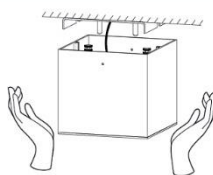
۳



کابل انتظار را به ترمینال متصل نمایید. ضمناً جهت نصب سیم ها به ترمینال به علائم روی ترمینال توجه شود. (L فاز، N نول، \perp ارت)

Now connect the wires to the terminals. Always pay attention to the markings on the terminals for correct installation. (L)ine..(N)utral..(\perp)Ground..

۴



در خاتمه چراغ را مطابق تصویر روی کفی محکم نمایید.

At the end return the body onto the base plate.

۵

ملاحظات:

- ابتدا پس از باز نمودن جعبه محصول آن را با دقت چک نمایید.
- اگر به هر دلیل محصول شکستگی یا عیب دیگری دارد آن را در اولین فرصت به فروشنده مرجوع کنید.
- نصب چراغ حتماً توسط افراد مجرب صورت پذیرد.

Remarks:

- After opening the box make sure the fixture is intact and undamaged.
- In case of any broken or defective parts, please return the fixture to the seller instantly.
- The installation of above fixture must be done by skilled technician.