



نام محصول: چراغ زیر پله SH 3081 کرکره دار

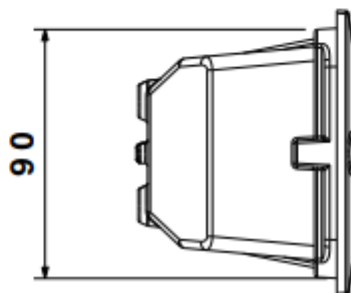
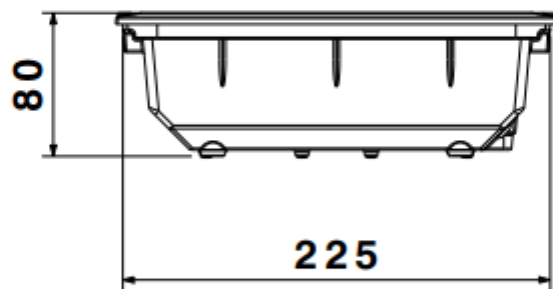
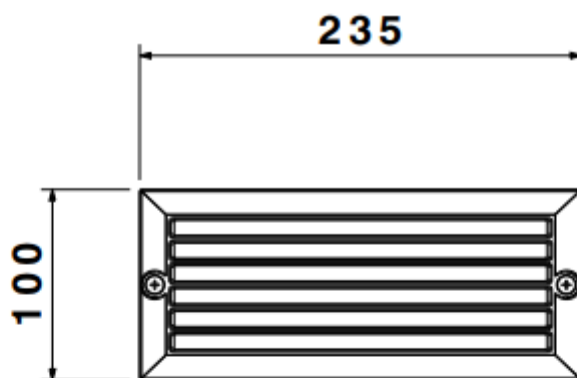
کد محصول: 0800402



مشخصات فنی محصول

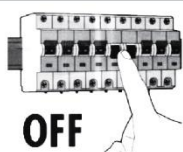
مشخصات الکتریکی		مشخصات مکانیکی	
LAMP	نوع منبع نور	IP65	درجه آب بندی
E27	نوع سریچ	آلومینیوم دایکست	جنس بدنه
1	تعداد سریچ های بکار رفته در چراغ	-	جنس لنز
-	توان مصرفی	شیشه سکوریت	جنس خارجی ترین جدار نور گذر
mA	جریان ورودی مصرفی	رنگ الکترواستاتیک	نوع پوشش
VAC	محدوده ولتاژ ورودی	9005- 9016- 7024	رنگ RAL
Hz	محدوده فرکانس ورودی	-20/+50 °C	محدوده دمای کارکرد
-	ضریب توان (PF)	90 %	بیشینه رطوبت مجاز کارکرد
%	اعوجاج هارمونیک سیستم (THD)	-	جنس سیم/کابل
-	کلاس حفاظتی در برابر شوک الکتریکی	-	نوع ترمینال
%	راندمان درایور	توکار	نوع نصب
%	فلیکر	-	نحوه ی نصب
مشخصات نوری		580 gr	وزن کامل
-	شار نوری (LM)	نایلکس و کارتن	نوع بسته بندی
-	بهره نوری (LM/W)	235x110x85 mm	ابعاد جعبه
-	دمای رنگ اسمی (CCT)	48.5x24x46.5 cm	ابعاد کارتن
-	شاخص نمود رنگ (CRI)	IEC 60598	استاندارد تولید
-	رواداری مختصات رنگ (SDCM)		
°	زاویه پخش نور		

نقشه ی شماتیک





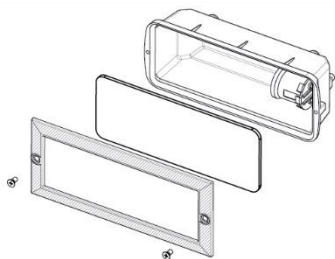
راهنمای نصب چراغ SH-3079-3081



ابتدا از قطع بودن برق اطمینان حاصل فرمایید.

Make sure the main power is switched off before installation.

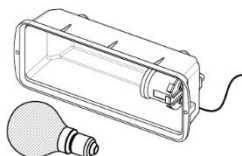
۱



مطابق تصویر با باز کردن پیچ ها فریم و شیشه چراغ را جدا نمایید.

As shown in the picture, unfasten the screws to detach the frame and diffuser.

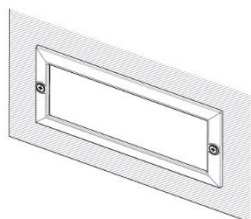
۲



کابل انتظار را از بدنه عبور داده و به ترمینال سرپیچ متصل نموده سپس لامپ مورد نظر را در محل خود نصب نمایید.

Run the cable through the body and connect the wires to lamp holder terminals then insert the lamp inside the holder.

۳



در خاتمه به وسیله پیچ ها شیشه و فریم را به بدنه متصل نموده، سپس چراغ را در محل مورد نظر نصب نمایید.

At the end put back the diffuser and frame on the body and fasten them with the screws then install the fixture in the wall.

۴

ملاحظات:

- ابتدا پس از باز نمودن جعبه ، محصول را با دقت چک نمایید .
- اگر به هر دلیل محصول شکستگی یا عیب دیگری دارد آن را در اولین فرصت به فروشنده مرجوع کنید .
- نصب چراغ حتما توسط افراد مجرب صورت پذیرد.

Remarks:

- After opening the box make sure the fixture is intact and undamaged.
- In case of any broken or defective parts, please return the fixture to the seller instantly.
- The installation of above fixture must be done by skilled technician.