



نام محصول: چراغ سقفي روکار 6 وات 2017

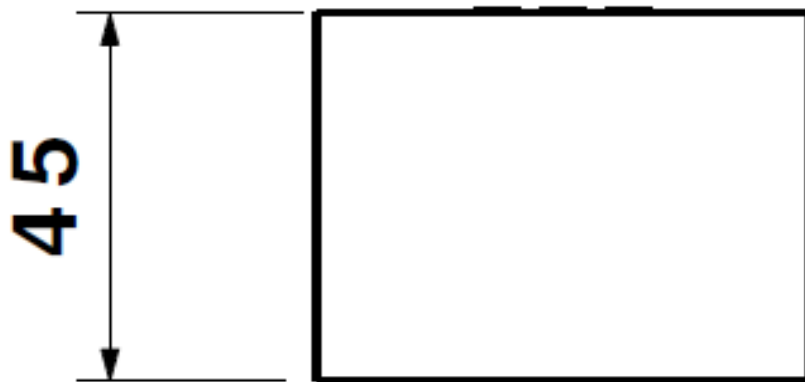
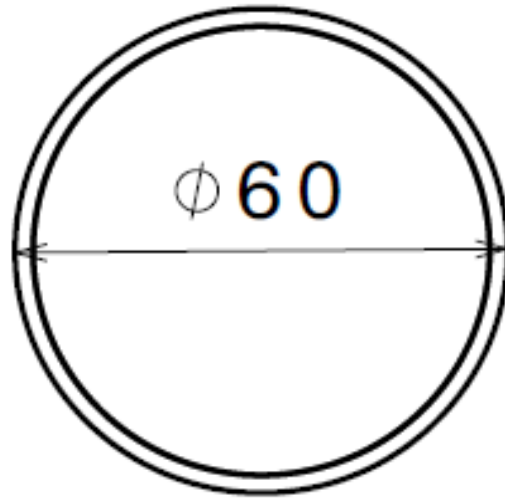
کد محصول: 0204701



مشخصات فنی محصول

مشخصات الکتریکی		مشخصات مکانیکی	
LED	نوع منبع نور	IP43	درجه آب بندی
DOB	نوع مدول	آلومینیوم اکستروود	جنس بدنه
14	تعداد LED های بکار رفته در مدول	-	جنس لنز
6 W	توان مصرفی	پلی استایرن	جنس خارجی ترین جدار نور گذر
48 mA	جریان ورودی مصرفی	رنگ الکترواستاتیک	نوع پوشش
200-240 VAC	محدوده ولتاژ ورودی	9005-9016/9070	رنگ RAL
50-60 Hz	محدوده فرکانس ورودی	-20/+40 °C	محدوده دمای کارکرد
0.56	ضریب توان (PF)	80 %	بیشینه رطوبت مجاز کارکرد
130 %	اعوجاج هارمونیک سیستم (THD)	-	جنس سیم/کابل
-	کلاس حفاظتی در برابر شوک الکتریکی	نمره 6 دو خانه کلیپسی	نوع ترمینال
%	راندمان دراپور	روکار	نوع نصب
FREE FLICKER	فلیکر	پیچ و رولپلاک	نحوه ی نصب
مشخصات نوری		100 gr	وزن کامل
270	شار نوری (LM)	نایلکس و کارتن	نوع بسته بندی
45	بهره نوری (LM/W)	67X67X57 mm	ابعاد جعبه
3000-4000-6000 k	دمای رنگ اسمی (CCT)	29X22X14 CM	ابعاد کارتن
85 <	شاخص نمود رنگ (CRI)	IEC 60598	استاندارد تولید
3 >	رواداری مختصات رنگ (SDCM)		
100°	زاویه پخش نور		

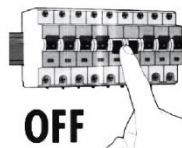
نقشه شماتیک



راهنمای نصب

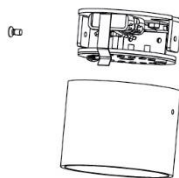


راهنمای نصب چراغ
SH-2017



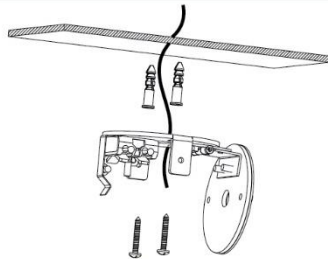
ابتدا از قطع بودن برق اطمینان حاصل فرمایید.
Make sure the main power is switched off before installation.

۱



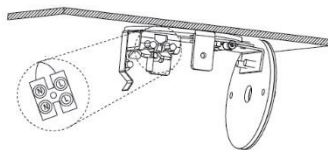
مطابق تصویر با باز کردن پیچ ها مجموعه کفی را از بدنه جدا نمایید.
As shown in the picture, by unfastening the screws, detach the body from the base.

۲



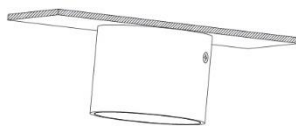
سپس با عبور دادن کابل انتظار مجموعه کفی را در محل مورد نظر پیچ و رول پلاک نمایید.
Run the cable through the base hole and then screw the base to the surface using Rawlplugs.

۳



کابل انتظار را به ترمینال متصل نمایید.
Now connect the wires to the terminals.

۴



در خاتمه بدنه را به کمک پیچ های مربوطه به مجموعه کفی متصل نمایید.
At the end, attach the body to the base by fastening the screws.

۵

ملاحظات:

- ابتدا پس از باز نمودن جعبه ، محصول را با دقت چک نمایید .
- اگر به هر دلیل محصول شکستگی یا عیب دیگری دارد آن را در اولین فرصت به فروشنده مرجوع کنید .
- نصب چراغ حتما توسط افراد مجرب صورت پذیرد .

Remarks:

- After opening the box make sure the fixture is intact and undamaged.
- In case of any broken or defective parts, please return the fixture to the seller instantly.
- The installation of above fixture must be done by skilled technician.