



نام محصول: چراغ زیرپله SH1000 3W SMD
مربع (فوت لایت)

کد محصول: 0801306

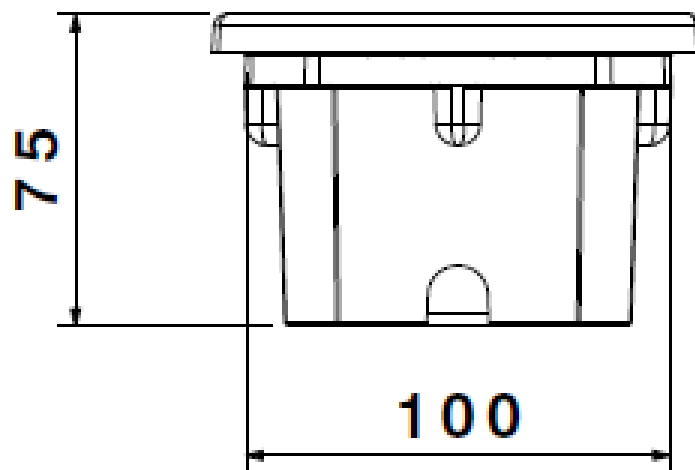
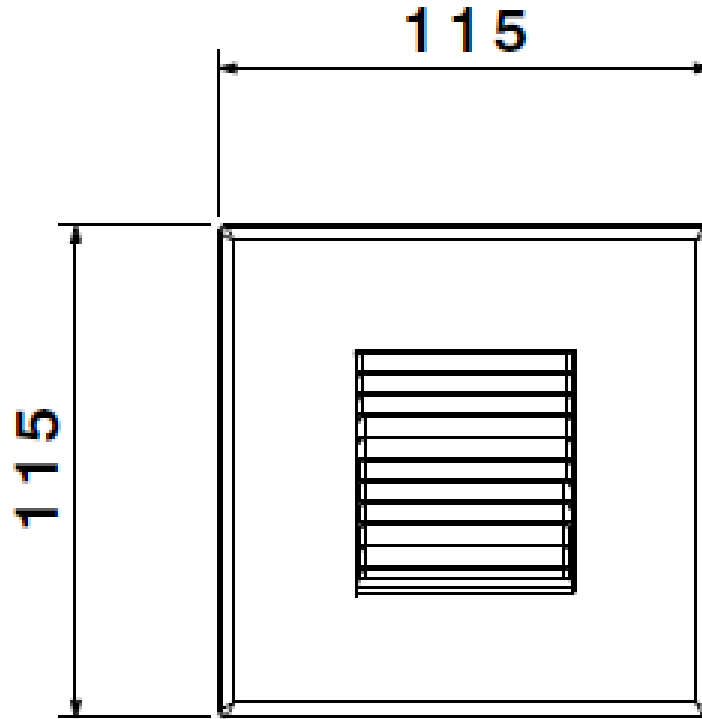


مشخصات فنی محصول

مشخصات الکتریکی		مشخصات مکانیکی	
LED	نوع منبع نور	IP65	درجه آب بندی
SMD	نوع مدول	آلومینیوم دایکست	جنس بدنه
1	تعداد LED های بکار رفته در مدول	-	جنس لنز
3w	توان مصرفی	پلی کربنات	جنس خارجی ترین جدار نور گذر
35mA	جریان ورودی مصرفی	رنگ الکترواستاتیک	نوع پوشش
190-250VAC	محدوده ولتاژ ورودی	9016-7024	رنگ RAL
50-60Hz	محدوده فرکانس ورودی	-20/+50 °C	محدوده دمای کارکرد
0.50	ضریب توان (PF)	90 %	بیشینه رطوبت مجاز کارکرد
190%	اعوجاج هارمونیک سیستم (THD)	کابل 3x0.5	جنس سیم/کابل
CLASS I	کلاس حفاظتی در برابر شوک الکتریکی	نمره 6 سه خانه	نوع ترمینال
65%	راندمان درایور	توکار	نوع نصب
FREE FLICKER	فلیکر	سطل محافظ	نحوه ی نصب
مشخصات نوری		465 Gr	وزن کامل
50	شار نوری (LM)	نایکس و کارتن	نوع بسته بندی
-	بهره نوری (LM/W)	130x130x80 mm	ابعاد جعبه
3000 K	دمای رنگ اسمی (CCT)	73x37x31 cm	ابعاد کارتن
80 <	شاخص نمود رنگ (CRI)	IEC 60598	استاندارد تولید
7 >	رواداری مختصات رنگ (SDCM)		
°	زاویه پخش نور		

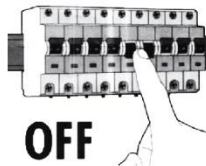


نقشه ی شماتیک





راهنمای نصب چراغ SH-1000

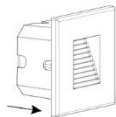


OFF

ابتدا از قطع بودن برق اطمینان حاصل فرمایید.

Make sure the main power is switched off before installation.

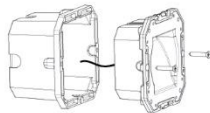
۱



مطابق تصویر با وارد کردن نیرو در جهت فلش، فریم را از بدنه جدا نمایید.

Push the frame in the same direction as shown in the picture to take it out.

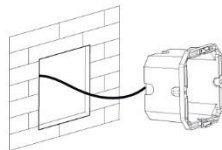
۲



مطابق تصویر با باز کردن دو پیچ، سطل را از بدنه جدا نمایید.

Unscrew the two side screws to detach the body from the bucket.

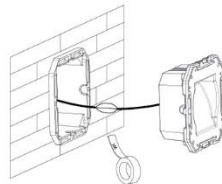
۳



کابل انتظار را از سوراخ سطل عبور داده و سطل را در محل مناسب نصب نمایید.

Run the in-wall cable through the hole on the bucket and install the bucket in the wall.

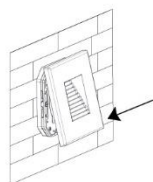
۴



کابل انتظار را با استفاده از چسب یا نوار آبندی 3M به کابل چراغ متصل نمایید.

Use 3M tape (insulation tape) to connect the in-wall cable to the bucket.

۵



در خاتمه بدنه ی چراغ را به کمک همان دو پیچ مجدداً به سطل محکم نموده و فریم را مطابق تصویر به بدنه محکم کنید.

Insert the body into the bucket and secure it with those two screws. Lastly as shown in the picture, place the frame on the fixture by pushing it firmly.

۶

WWW.SHOACO.COM