



نام محصول: چراغ چمنی GU10 2507

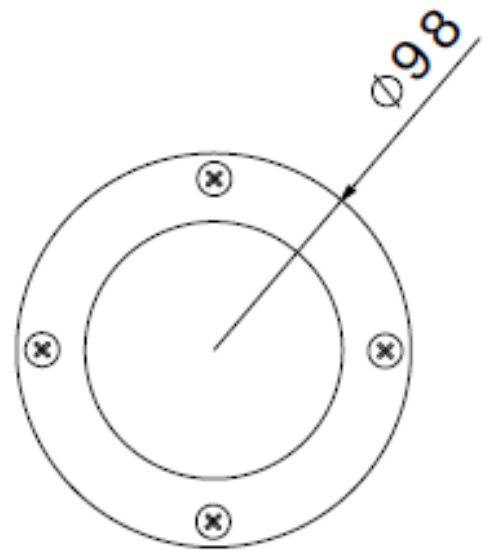
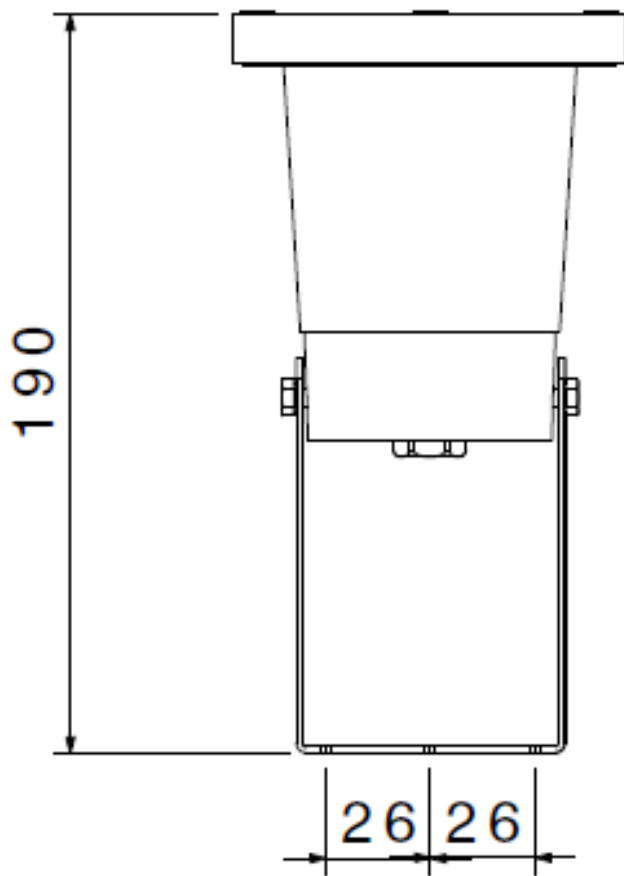
کد محصول: 1205003



## مشخصات فنی محصول

مشخصات الکتریکی		مشخصات مکانیکی	
LAMP	نوع منبع نور	IP65	درجه آب بندی
GU10	نوع سریچ	آلومینیوم دایکست	جنس بدنه
1	تعداد سریچ های بکار رفته در مدول	-	جنس لنز
w	توان مصرفی	شیشه سکوریت	جنس خارجی ترین جدار نور گذر
mA	جریان ورودی مصرفی	رنگ الکترواستاتیک	نوع پوشش
VAC	محدوده ولتاژ ورودی	9002-9016	رنگ RAL
Hz	محدوده فرکانس ورودی	-20/+50 °C	محدوده دمای کارکرد
-	ضریب توان (PF)	80 %	بیشینه رطوبت مجاز کارکرد
%	اعوجاج هارمونیک سیستم (THD)	کابل 3x0.75	جنس سیم/کابل
Class I	کلاس حفاظتی در برابر شوک الکتریکی	نمره 6 سه خانه	نوع ترمینال
%	راندمان درایور	روکار	نوع نصب
-	فلیکر	-	نحوه ی نصب
مشخصات نوری		450 gr	وزن کامل
-	شار نوری (LM)	ناپلکس و کارتن	نوع بسته بندی
-	بهره نوری (LM/W)	110x110x155 mm	ابعاد جعبه
-	دمای رنگ اسمی (CCT)	57.5 x23.5x48.5 cm	ابعاد کارتن
-	شاخص نمود رنگ (CRI)	IEC 60598	استاندارد تولید
-	رواداری مختصات رنگ (SDCM)		
°	زاویه پخش نور		

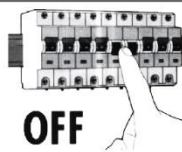
## نقشه شماتیک



## راهنمای نصب



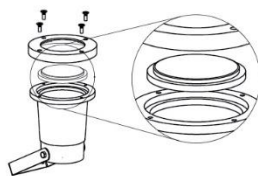
### راهنمای نصب چراغ SH-2507



**OFF**

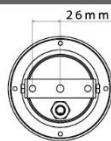
ابتدا از قطع بودن برق اطمینان حاصل فرمایید.

Make sure the main power is switched off before installation.



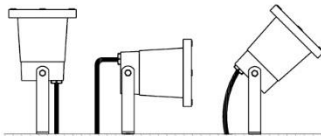
سپس مطابق تصویر با باز کردن پیچ ها، رینگ و شیشه را از بدنه جدا نموده و لامپ مورد نظر را به سرپیچ متصل نمایید و در انتها رینگ و شیشه را به بدنه متصل نمایید. (ضمناً در هنگام بستن به پله شیشه توجه شود)

As shown in the picture, open the screws in order to detach the ring and glass from the fixture. Insert the lamp inside the lamp holder and put back the glass and ring and secure them with screws (note the step on one side of the glass when placing it)



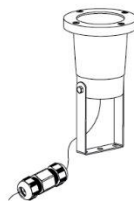
به کمک سوراخ های تعبیه شده روی دسته، چراغ را در محل مورد نظر نصب نمایید.

With the help of holes on the handle, install the fixture to the surface.



مطابق تصویر می توانید چراغ را در زوایای مناسب تنظیم نمایید.

By adjusting the fixture, you could obtain the optimum beam angle.



در خاتمه برای جلوگیری از نفوذ آب به درون چراغ بهتر است مطابق تصویر از گلند واترپروف و یا چسب 3M جهت اتصال کابل انتظار به کابل چراغ استفاده نمایید.

ضمناً جهت تهیه گلند واترپروف می توانید به فروشنده چراغ مراجعه نمایید.

In order to protect the fixture against water ingress it is advisable to use waterproof gland or 3M tapes for connecting the fixture to the main cable.

To Provide waterproof gland you may seek advice from your seller.

#### ملاحظات:

- ابتدا پس از باز نمودن جعبه، محصول را با دقت چک نمایید.
- اگر به هر دلیل محصول شکستگی یا عیب دیگری دارد آن را در اولین فرصت به فروشنده مرجوع کنید.
- نصب چراغ حتماً توسط افراد مجرب صورت پذیرد.

#### Remarks:

- After opening the box make sure the fixture is intact and undamaged.
- In case of any broken or defective parts, please return the fixture to the seller instantly.
- The installation of above fixture must be done by skilled technician.