

نام محصول: چراغ حیاطی ۶۴۰۳

شعاع ۱۳ وات بلند

کد محصول: ۱۰۰۶۶۰۳



نام محصول: چراغ حیاطی ۶۴۰۳ شعاع ۱۳ وات بلند

شرکت شعاع الکتریک

کد محصول: ۱۰۰۶۶۰۳

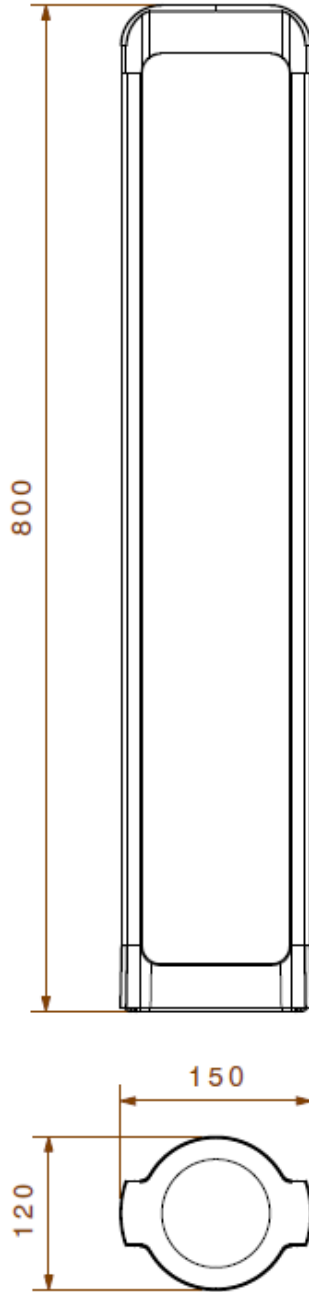
مشخصات فنی محصول

مشخصات الکتریکی		مشخصات مکانیکی	
LED-OSRAM	نوع منبع نور	IP65	درجه آب بندی
COB	نوع مدول	آلومینیوم دایکست و اکسترود	جنس بدنه
1	تعداد LED های بکار رفته در مدول	-	جنس لنز
12 w	توان مصرفی	پلی کربنات	جنس خارجی ترین جدار نور گذر
100 mA	جریان ورودی مصرفی	رنگ الکترواستاتیک	نوع پوشش
85-265 VAC	محدوده ولتاژ ورودی	7024	RAL رنگ
50-60 Hz	محدوده فرکانس ورودی	-20/+50 °C	محدوده دمای کارکرد
0.60	ضریب توان (PF)	90 %	بیشینه رطوبت مجاز کارکرد
150 %	اعوجاج هارمونیک سیستم (THD)	کابل 3x0.5	جنس سیم/کابل
Class I	کلاس حفاظتی در برابر شوک الکتریکی	گلند واترپروف	نوع گلند
87 %	راندمان درایور	روکار	نوع نصب
FREE FLICKER	فلیکر	رول بولت 8x80	نحوه ی نصب
مشخصات نوری		1895 gr	وزن کامل
-	شار نوری (LM)	نایلکس و کارتن	نوع بسته بندی
-	بهره نوری (LM/W)	160x135x810 mm	ابعاد جعبه
3000 K	دمای رنگ اسمی (CCT)	83x28x35 cm	ابعاد کارتن
80 <	شاخص نمود رنگ (CRI)	IEC 60598	استاندارد تولید
4 >	رواداری مختصات رنگ (SDCM)		
-	زاویه پخش نور		



نام محصول: چراغ حیاطی ۶۴۰۳ شعاع ۱۳ وات بلند
شرکت شعاع الکتریک
کد محصول: ۱۰۰۶۶۰۳

نقشه شماتیک

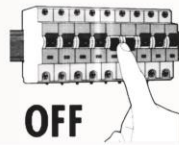


راهنمای نصب



راهنمای نصب چراغ

Installation Guide

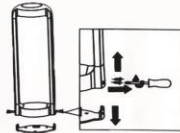


OFF

۱

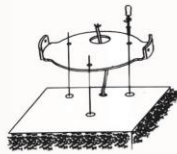
ابتدا برق اصلی را قطع نمایید.

Make sure the main power is disconnected before installation.



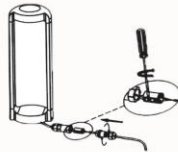
۲

مطابق تصویر مقابل چراغ را از کفی مربوطه جدا نمایید.
Unscrew the base from the main body.



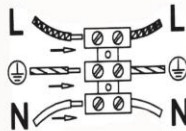
۳

مطابق تصویر، کفی را به سطح مورد نظر محکم نمایید.
Then secure the base to the ground.



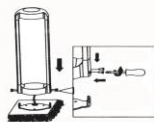
۴

کابل برق را مطابق تصویر با استفاده از مفصل به ترمینال متصل نمایید.
Connect the cables using waterproof gland.



۵

ترتیب متصل کردن کابل ها مطابق تصویر، مورد توجه قرار گیرد.
The wires must be connected according to the drawing.



۶

در خاتمه مطابق تصویر چراغ را روی کفی قرار داده و پیچ ها را محکم نمایید.
Finally return the body over the base and screw them firmly.