



نام محصول: چراغ حیاطی ۶۴۰۲ شعاع

۱۳ وات متوسط

کد محصول: ۱۰۰۶۶۰۲



نام محصول: چراغ حیاطی ۶۴۰۲ شعاع ۱۳ وات متوسط

شرکت شعاع الکتریک

کد محصول: ۱۰۰۶۶۰۲

مشخصات فنی محصول

مشخصات الکتریکی		مشخصات مکانیکی	
LED-OSRAM	نوع منبع نور	IP65	درجه آب بندی
COB	نوع مدول	آلومینیوم دایکست و اکستروود	جنس بدنه
1	تعداد LED های بکار رفته در مدول	-	جنس لنز
12 w	توان مصرفی	پلی کربنات	جنس خارجی ترین جدار نور گذر
100 mA	جریان ورودی مصرفی	رنگ الکترواستاتیک	نوع پوشش
85-265 VAC	محدوده ولتاژ ورودی	7024	RAL رنگ
50-60 Hz	محدوده فرکانس ورودی	-20/+50 °C	محدوده دمای کارکرد
0.60	ضریب توان (PF)	90 %	بیشینه رطوبت مجاز کارکرد
150 %	اعوجاج هارمونیک سیستم (THD)	کابل 3x0.5	جنس سیم/کابل
Class I	کلاس حفاظتی در برابر شوک الکتریکی	گلند واترپروف	نوع گلند
87 %	راندمان درایور	روکار	نوع نصب
FREE FLICKER	فلیکر	رول بولت 8x80	نحوه ی نصب
مشخصات نوری		1465 gr	وزن کامل
-	شار نوری (LM)	نایلکس و کارتن	نوع بسته بندی
-	بهره نوری (LM/W)	159x135x510 mm	ابعاد جعبه
3000 K	دمای رنگ اسمی (CCT)	53x28x33.5 cm	ابعاد کارتن
80 <	شاخص نمود رنگ (CRI)	IEC 60598	استاندارد تولید
4 >	رواداری مختصات رنگ (SDCM)		
-	زاویه پخش نور		

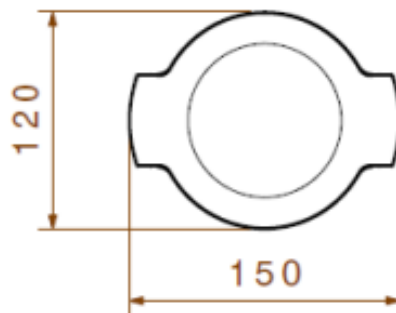
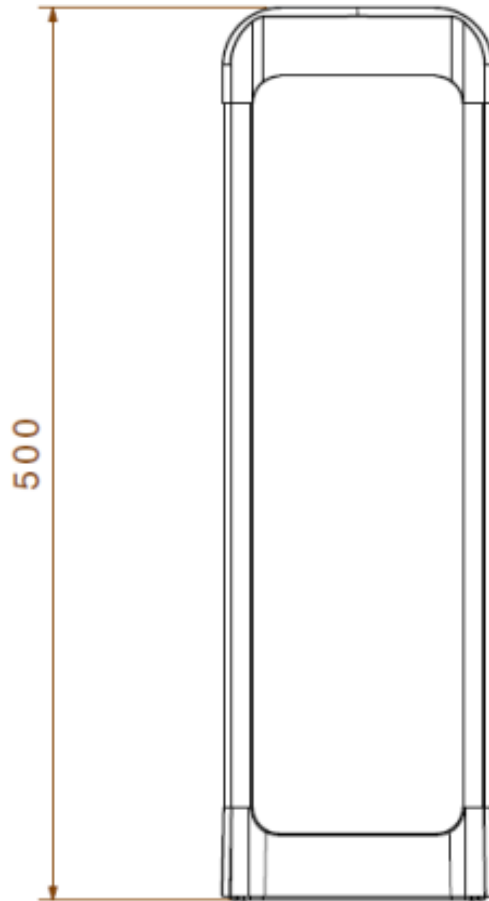


نام محصول: چراغ حیاطی ۶۴۰۲ شعاع ۱۳ وات متوسط

شرکت شعاع الکتریک

کد محصول: ۱۰۰۶۶۰۲

نقشه شماتیک

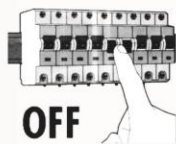


راهنمای نصب



راهنمای نصب چراغ

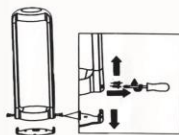
Installation Guide



۱

ابتدا برق اصلی را قطع نمایید.

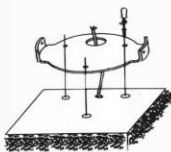
Make sure the main power is disconnected before installation.



۲

مطابق تصویر مقابل چراغ را از کفی مربوطه جدا نمایید.

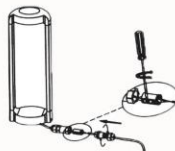
Unscrew the base from the main body.



۳

مطابق تصویر، کفی را به سطح مورد نظر محکم نمایید.

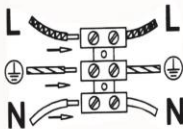
Then secure the base to the ground.



۴

کابل برق را مطابق تصویر با استفاده از مفصل به ترمینال متصل نمایید.

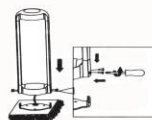
Connect the cables using waterproof gland.



۵

ترتیب متصل کردن کابل ها مطابق تصویر، مورد توجه قرار گیرد.

The wires must be connected according to the drawing.



۶

در خاتمه مطابق تصویر چراغ را روی کفی قرار داده و پیچ ها را محکم نمایید.

Finally return the body over the base and screw them firmly.