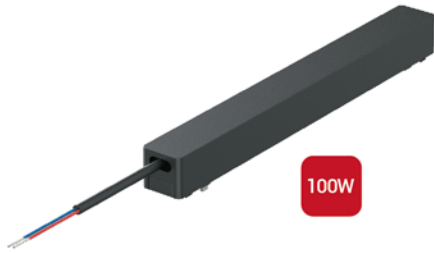
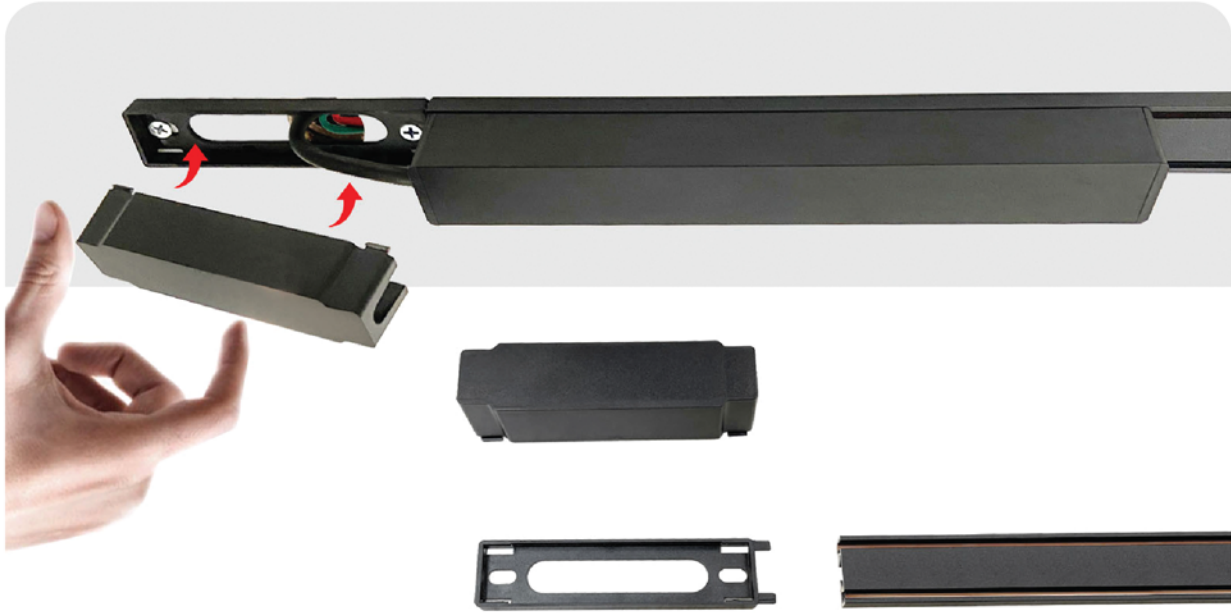
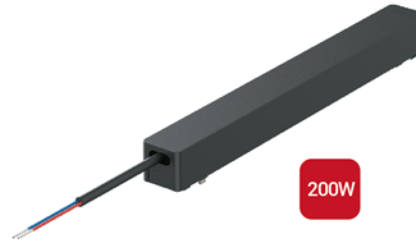


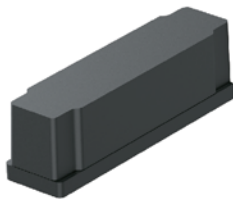
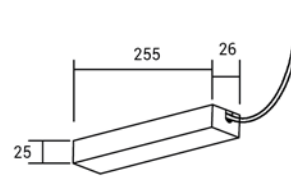
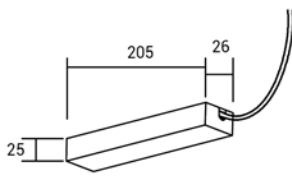
Ultra-Thin Magnetic Lights



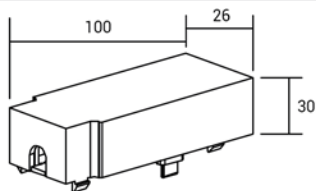
SH-T26-100W-DR



SH-T26-200W-DR



SH-T26-Box



ACCESSORIES



SH-ULT-T26-A-LV SH-ULT-T26-A-I SH-ULT-T26-A-L SH-ULT-T26-A-T SH-ULT-T26-A-X

Description

کانکتور ریل روکار

کانکتورهای طراحی شده برای زوایای مختلف ریل روکار مگنتی، مراحل نصب را سرعت می بخشد. این کانکتورها همچنین جزئیات نصب با کیفیت بالایی در پروژه ها را در اختیارمان می گذارند.

Description منبع تغذیه و اتصالات

منبع تغذیه ۴۸ ولتی جریان مستقیم، به صورت اتصال مگنتی داخل ریل روکار قرار می گیرد و درایور به صورت مگنت بر روی ریل اضافه می شود. این نوع اتصال منبع تغذیه و کانکتورهای موجود قابلیت اضافه کردن چراغ های بیشتری حتی بعد از نصب ریل ها را برای کارفرما فراهم می کند. منبع تغذیه چراغ به همراه باکس سیم عرضه می گردد، که قرار دادن آن در آپدیت جدید محصولات مگنتی برای زیباتر دیده شدن محصول و پوشش سیم ها طراحی شده است.

Technical Data

Code of Product	ULT-T26-100W-DR / ULT-T26-200W-DR
Power	100 Watt / 200 Watt
Voltage	48 V
Size	20.5 x 2.5 x 2.5 / 25.5 x 2.5 x 2.5
Rated Life Hours	35000 Hours

